

**D Beskrivelse****D2 Dokumentasjon levert av oppdragsgiver****Innhold**

<b>1</b>	<b>Prosjektets koordinatsystem .....</b>	<b>2</b>
2	Tegninger .....	2
<b>2</b>	<b>Andre leveranser fra oppdragsgiver .....</b>	<b>19</b>
2.1	Dokumentasjonsoversikt i elrapp.....	19

## 1 Prosjektets koordinatsystem

Georeferert (koordinatbestemt) dokumentasjon skal leveres stedfestet i prosjektets koordinatreferansesystem, se R110 Modellgrunnlag, kapittel 1.7:

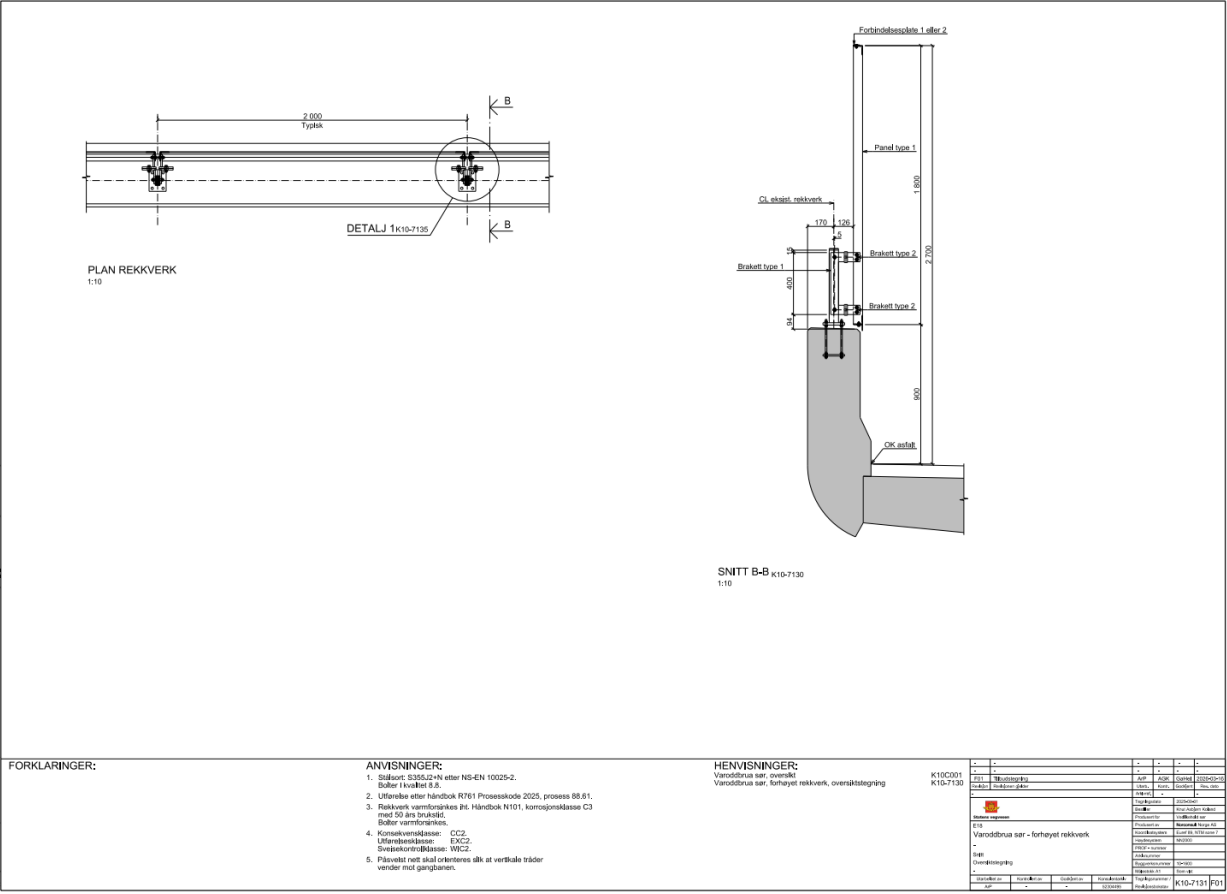
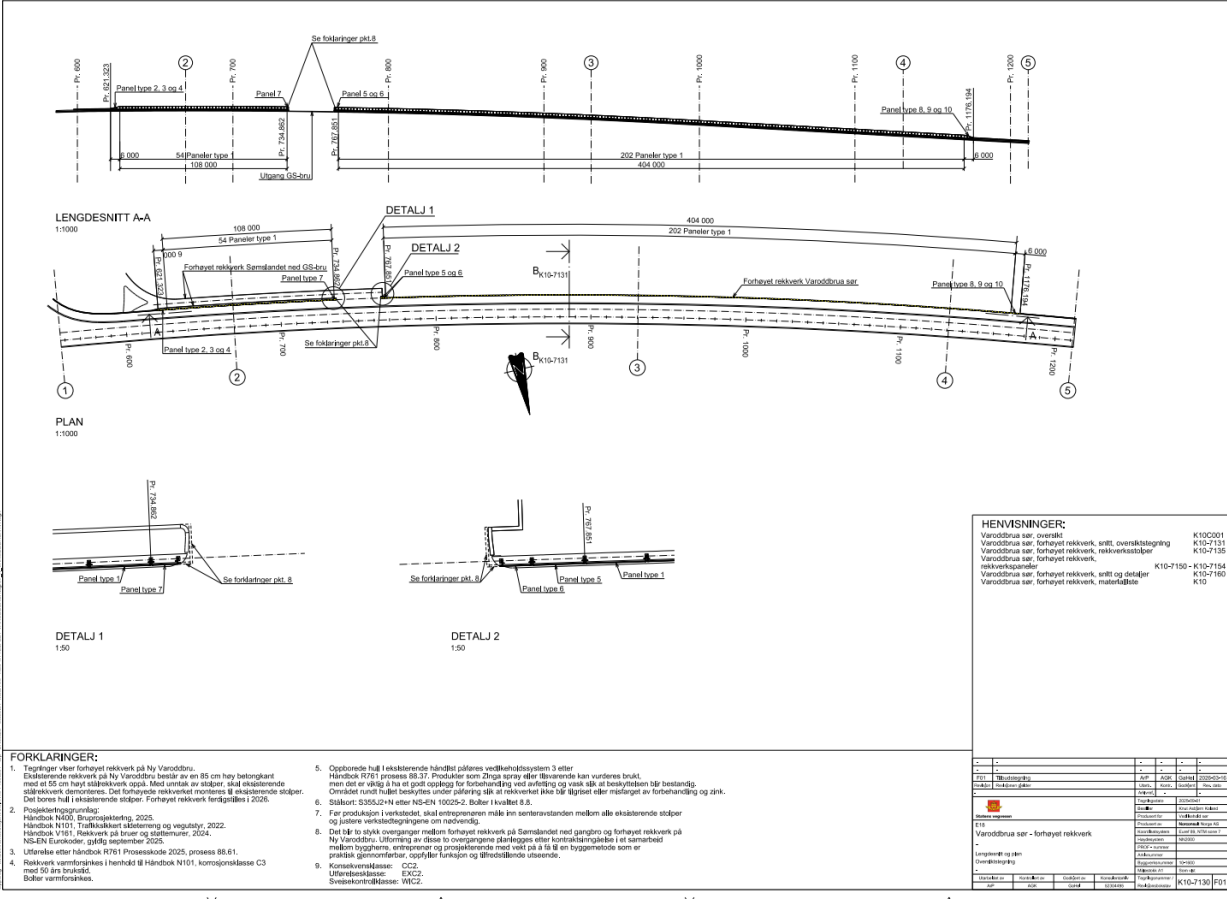
Grunnriss: Euref 89 NTM sone 9 og 10.

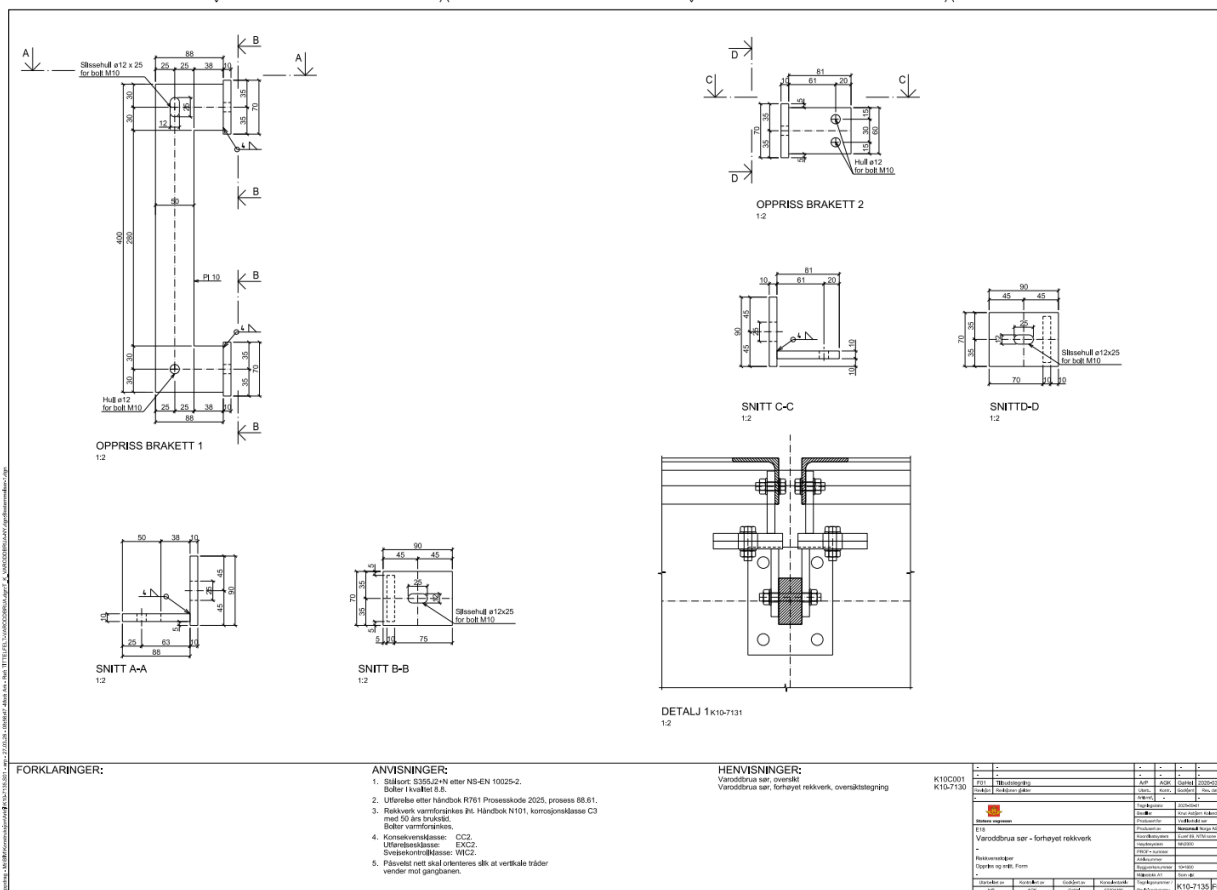
Høyde: NN 2000

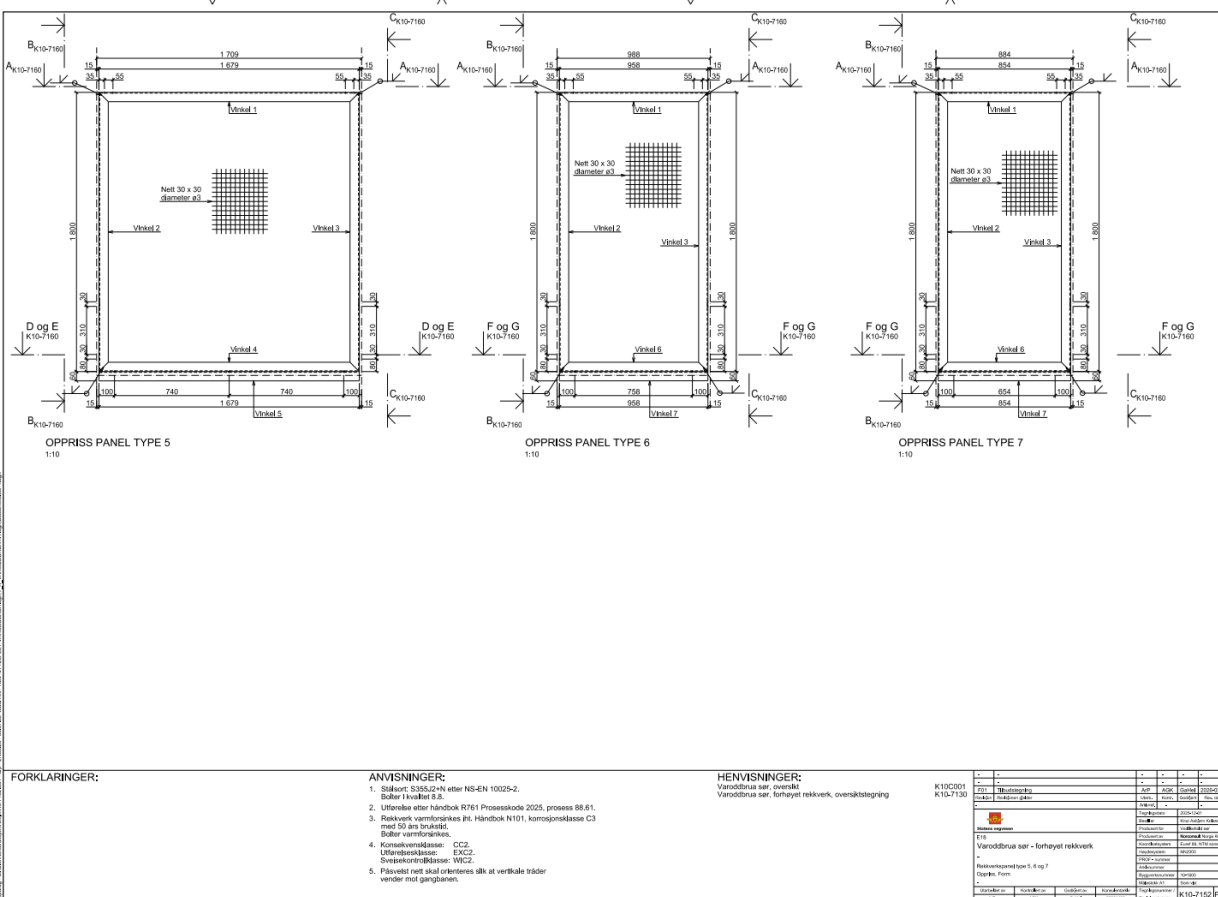
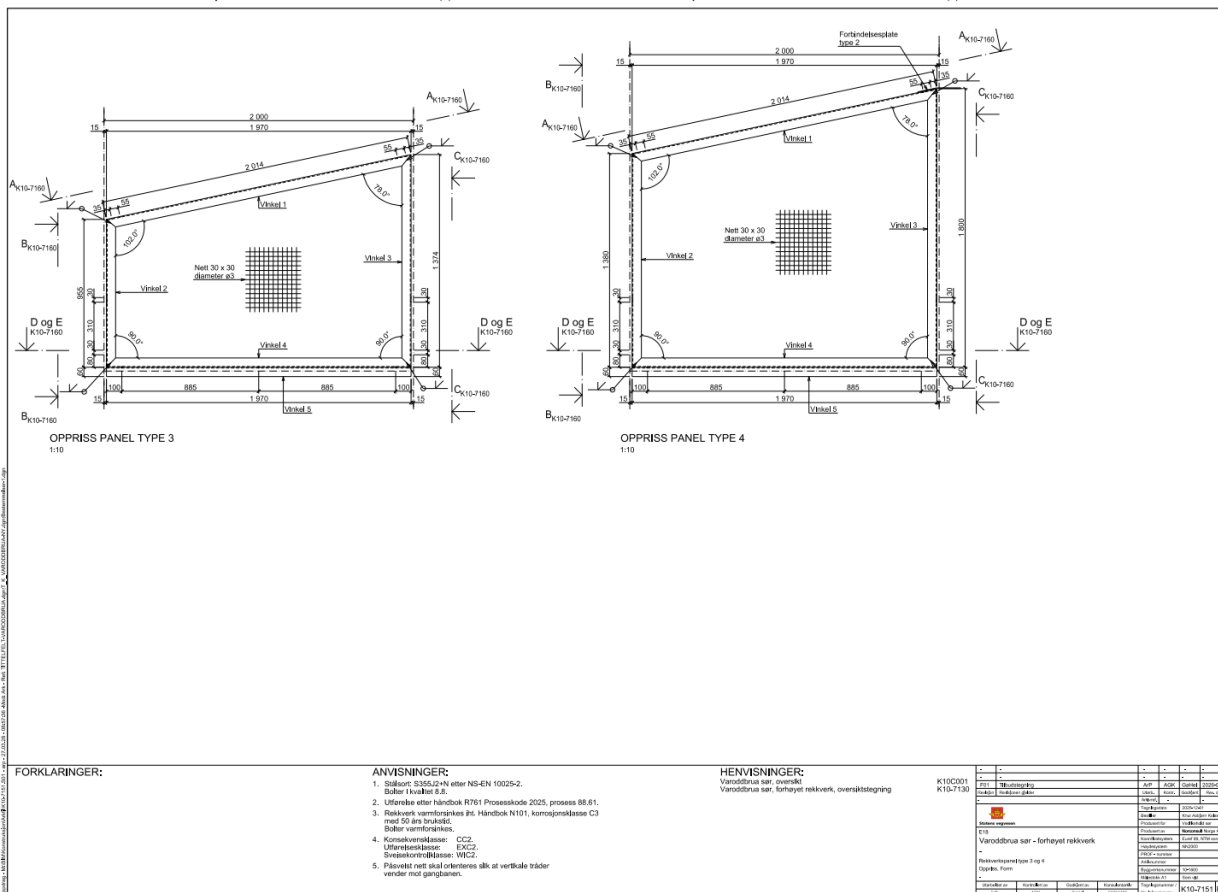
## 2 Tegninger

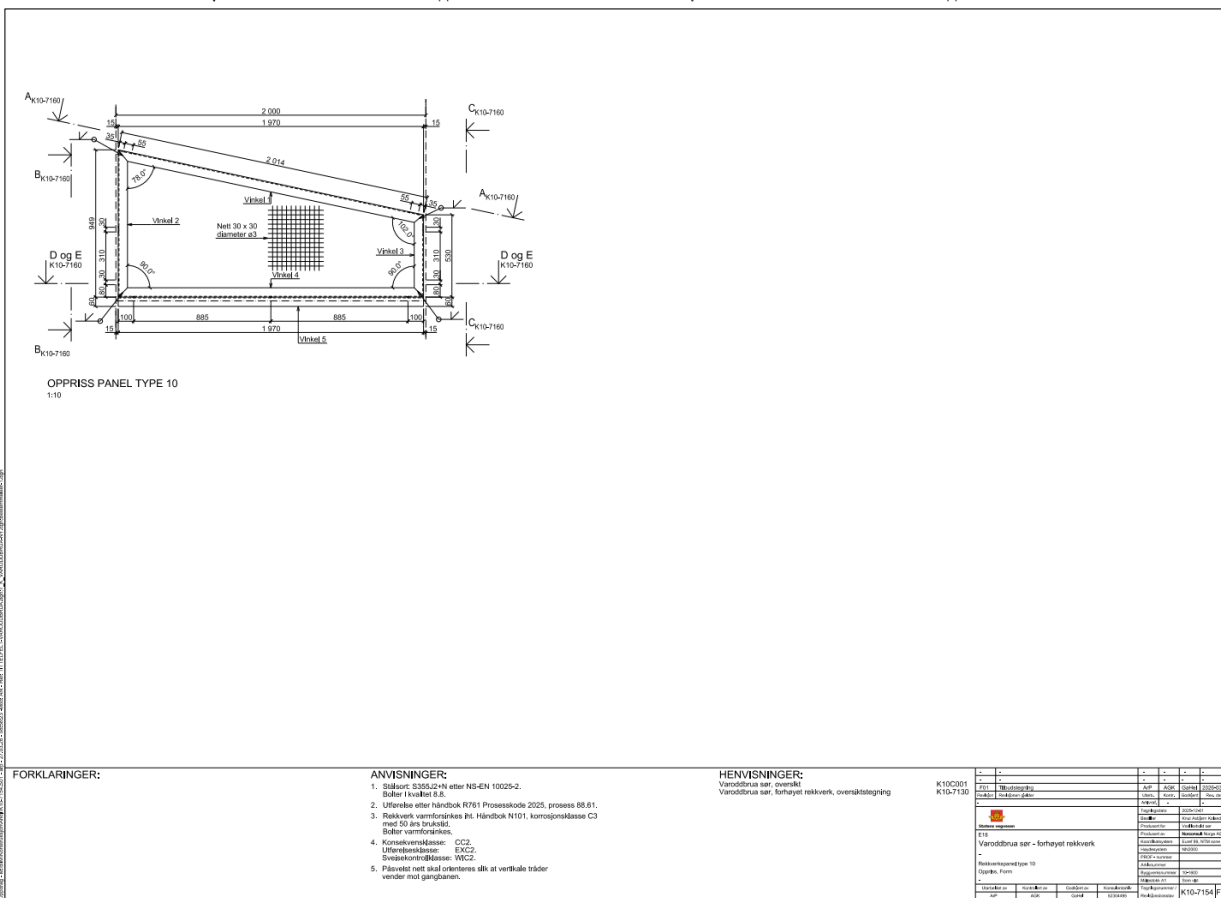
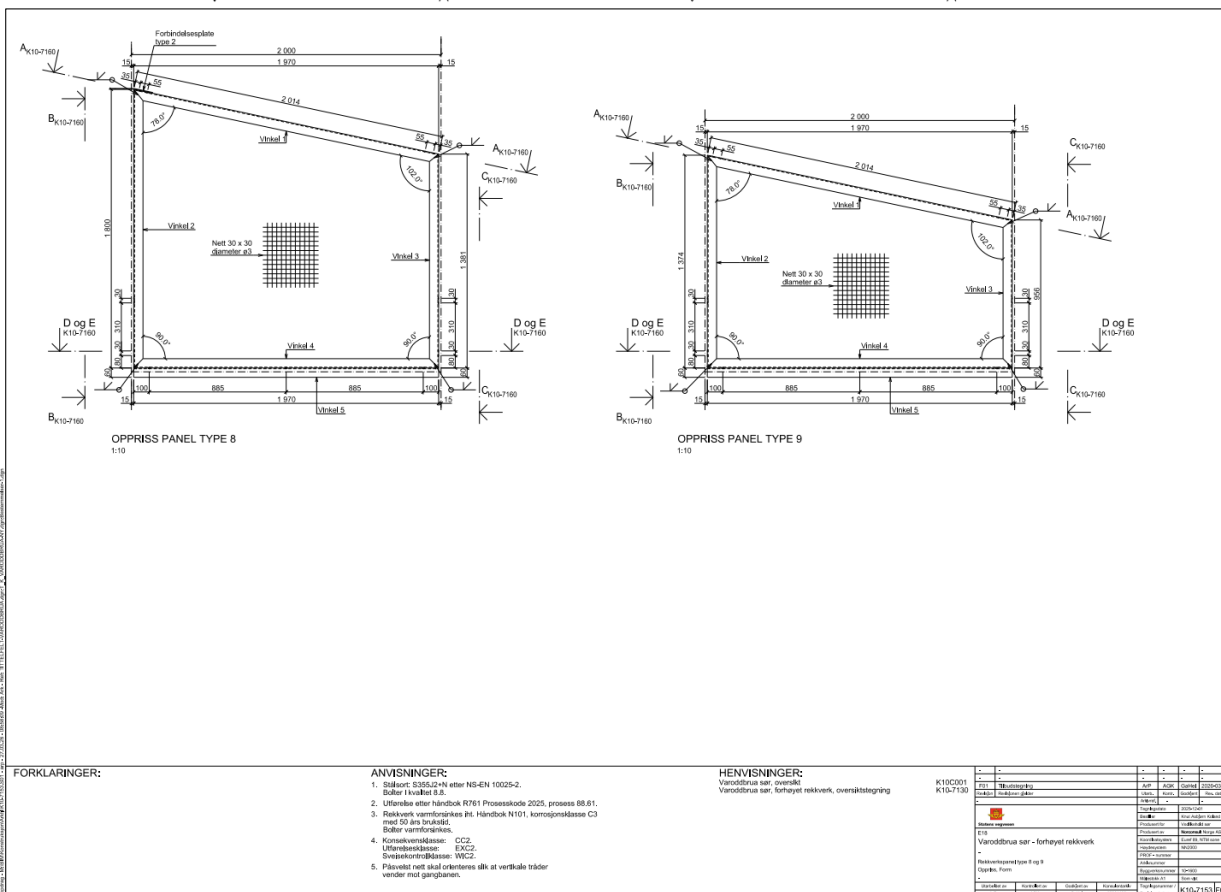
Se vedlagte tegninger i konkurransegrunnlaget klatresikkert rekkverk på Varoddbrua sør vist på oversiktstegning K10-7130 med tilhørende detaljtegninger, og på Sømslandet ned GS bru vist på oversiktstegning K20-7230 med tilhørende detaljtegninger

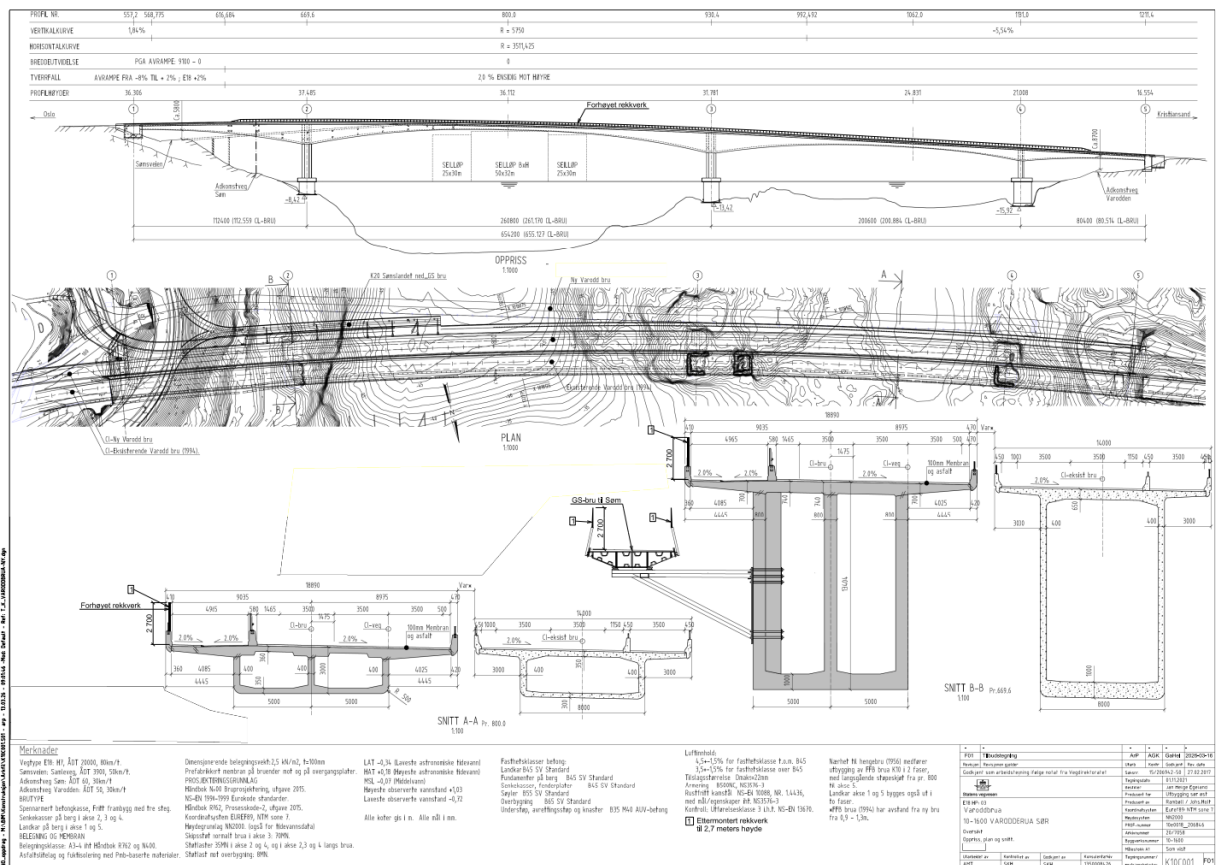
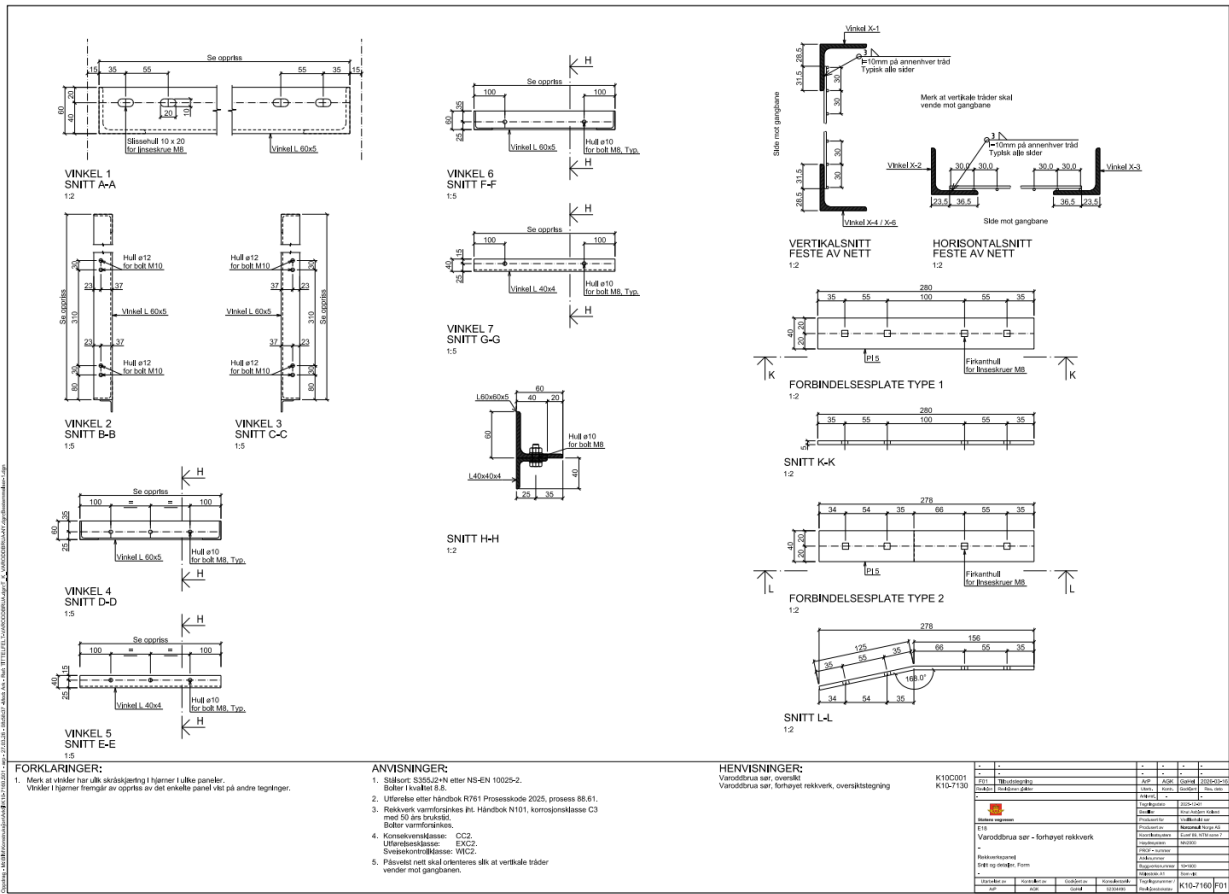
		Revisjon		Dato
Tegningsliste forhøyet rekkverk Varoddbrua og Sømslandet ned GS-bru		1		2026-03-16
Tegningsnummer	Tittel	Revisjon	Kommentar	Dato
K10-7130	Varoddbrua-sør_forhøyet-rekkverk_Oversikt	F01	Tilbudstegning	2026-03-16
K10-7131	Varoddbrua-sør_forhøyet-rekkverk_Oversikt-snitt	F01	Tilbudstegning	2026-03-16
K10-7135	Varoddbrua-sør_forhøyet-rekkverk_Rekkverksstolper	F01	Tilbudstegning	2026-03-16
K10-7150	Varoddbrua-sør_forhøyet-rekkverk_Rekkverkspanel-type-1-og-2	F01	Tilbudstegning	2026-03-16
K10-7151	Varoddbrua-sør_forhøyet-rekkverk_Rekkverkspanel-type-3-og-4	F01	Tilbudstegning	2026-03-16
K10-7152	Varoddbrua-sør_forhøyet-rekkverk_Rekkverkspanel-type-5-6-og-7	F01	Tilbudstegning	2026-03-16
K10-7153	Varoddbrua-sør_forhøyet-rekkverk_Rekkverkspanel-type-8-og-9	F01	Tilbudstegning	2026-03-16
K10-7154	Varoddbrua-sør_forhøyet-rekkverk_Rekkverkspanel-type-10	F01	Tilbudstegning	2026-03-16
K10-7160	Varoddbrua-sør_forhøyet-rekkverk_Rekkverkspanel	F01	Tilbudstegning	2026-03-16
K10C001	10-1600_Varoddbrua-sør_Oversiktstegning	F01	Tilbudstegning	2026-03-16
K20-7230	Sømslandet-ned_forhøyet-rekkverk_Oversikt	F01	Tilbudstegning	2026-03-16
K20-7235	Sømslandet-ned_forhøyet-rekkverk_Rekkverkstolpe-typeS1-N1-og-V1	F01	Tilbudstegning	2026-03-16
K20-7236	Sømslandet-ned_forhøyet-rekkverk_Rekkverkstolpe-typeS2-og-S3	F01	Tilbudstegning	2026-03-16
K20-7237	Sømslandet-ned_forhøyet-rekkverk_Rekkverkstolpe-typeN2-og-N3	F01	Tilbudstegning	2026-03-16
K20-7240	Sømslandet-ned_forhøyet-rekkverk_Panleler-oppriss-sør	F01	Tilbudstegning	2026-03-16
K20-7241	Sømslandet-ned_forhøyet-rekkverk_Panleler-oppriss-nord-og-vest	F01	Tilbudstegning	2026-03-16
K20-7250	Sømslandet-ned_forhøyet-rekkverk_Panleler-type-PS1-til-PS6	F01	Tilbudstegning	2026-03-16
K20-7251	Sømslandet-ned_forhøyet-rekkverk_Panel-nord-type-PN1-til-PN4	F01	Tilbudstegning	2026-03-16
K20-7252	Sømslandet-ned_forhøyet-rekkverk_Panel-vest-type-PV1-til-PV3-samt-PS7	F01	Tilbudstegning	2026-03-16
K20-7253	Sømslandet-ned_forhøyet-rekkverk_mellompanel-sør	F01	Tilbudstegning	2026-03-16
K20-7254	Sømslandet-ned_forhøyet-rekkverk_mellompanel-nord	F01	Tilbudstegning	2026-03-16
K20-7260	Sømslandet-ned_forhøyet-rekkverk_Rekkverkspaneler-GS-bru	F01	Tilbudstegning	2026-03-16
K20-7261	Sømslandet-ned_forhøyet-rekkverk_Sveis av nett	F01	Tilbudstegning	2026-03-16
K20C001	10-1677_Sømslandet-ned_GS_Oversiktstegning	F01	Tilbudstegning	2026-03-16







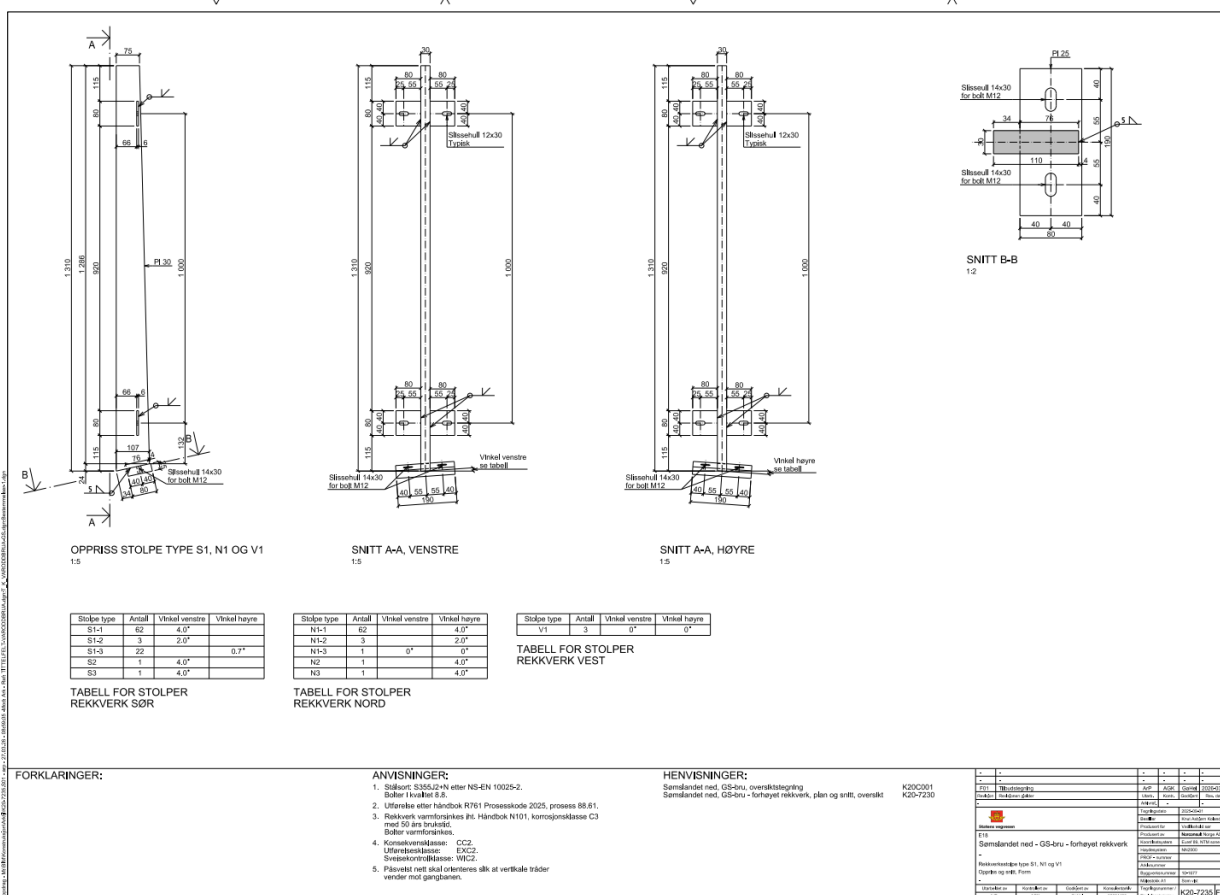
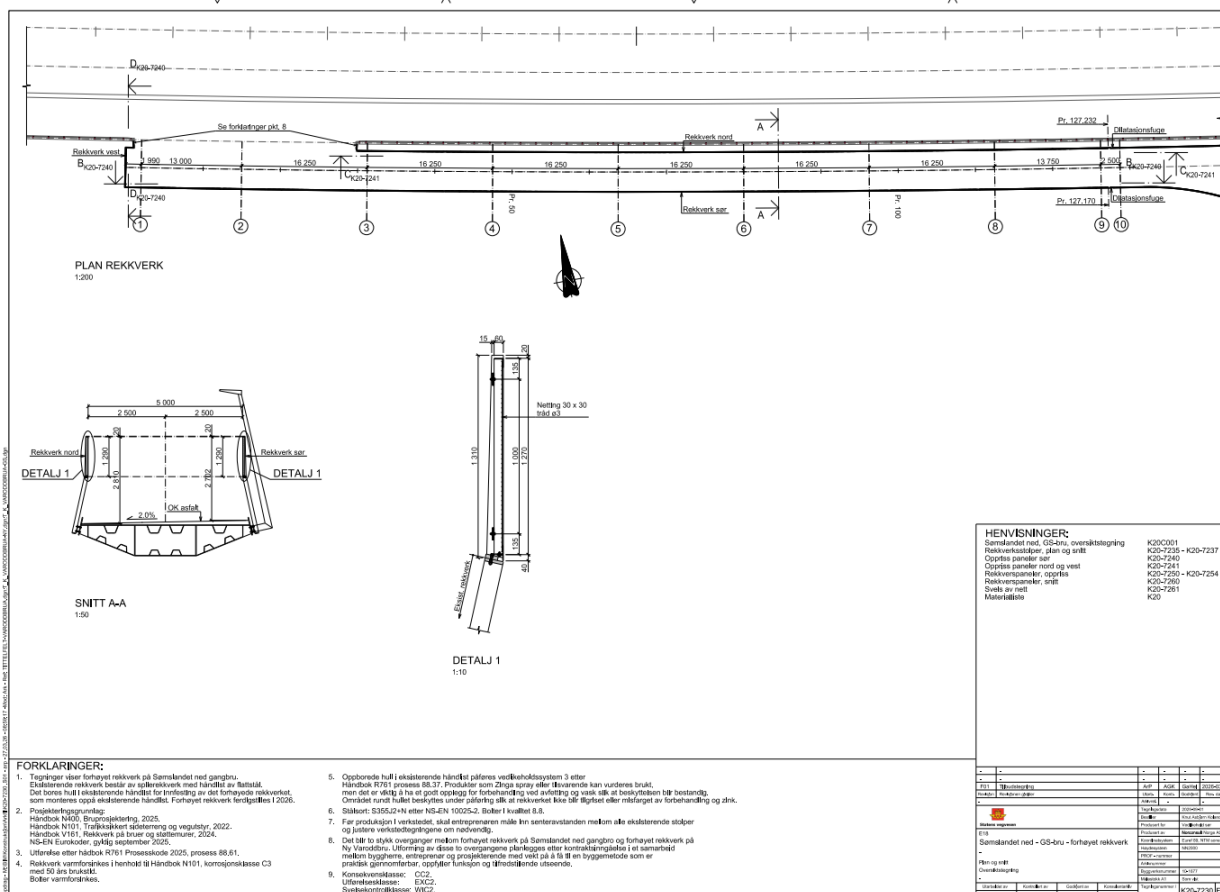




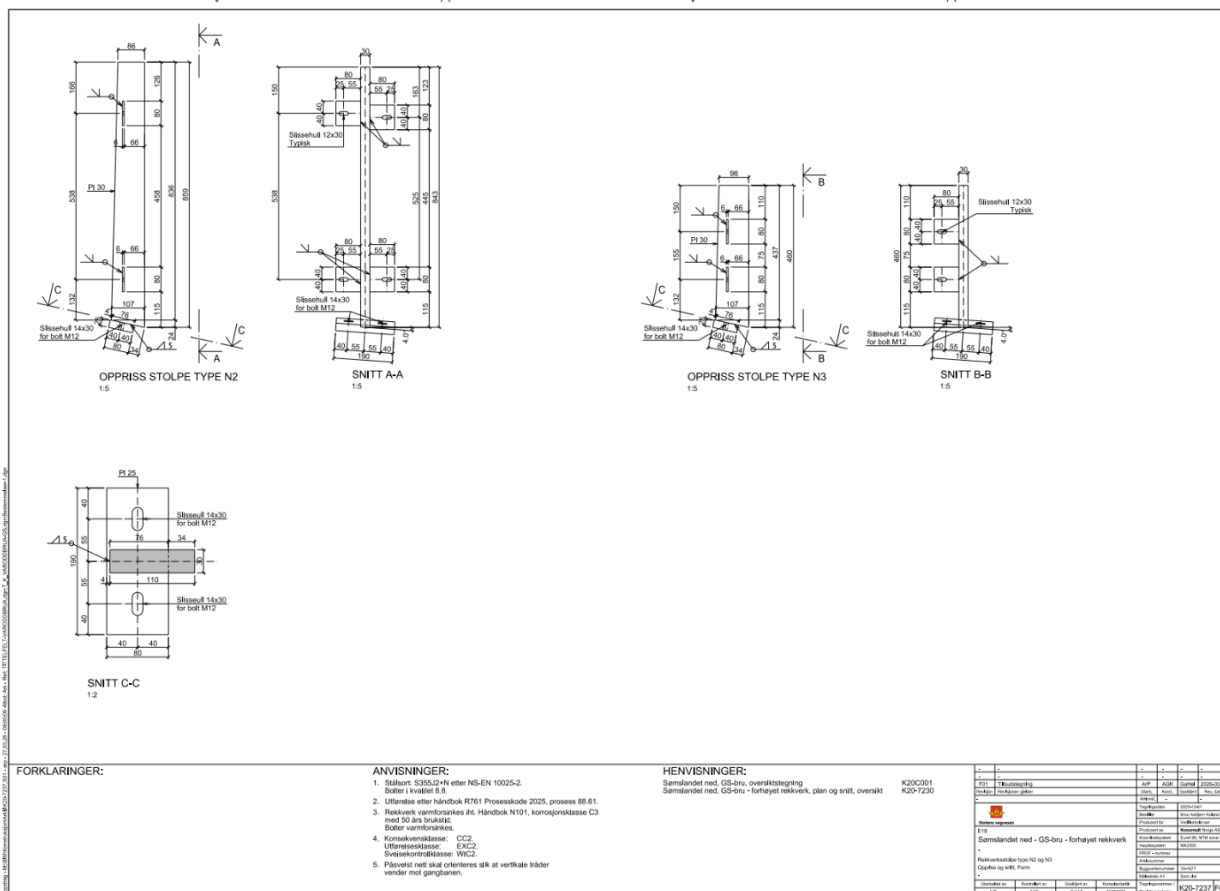
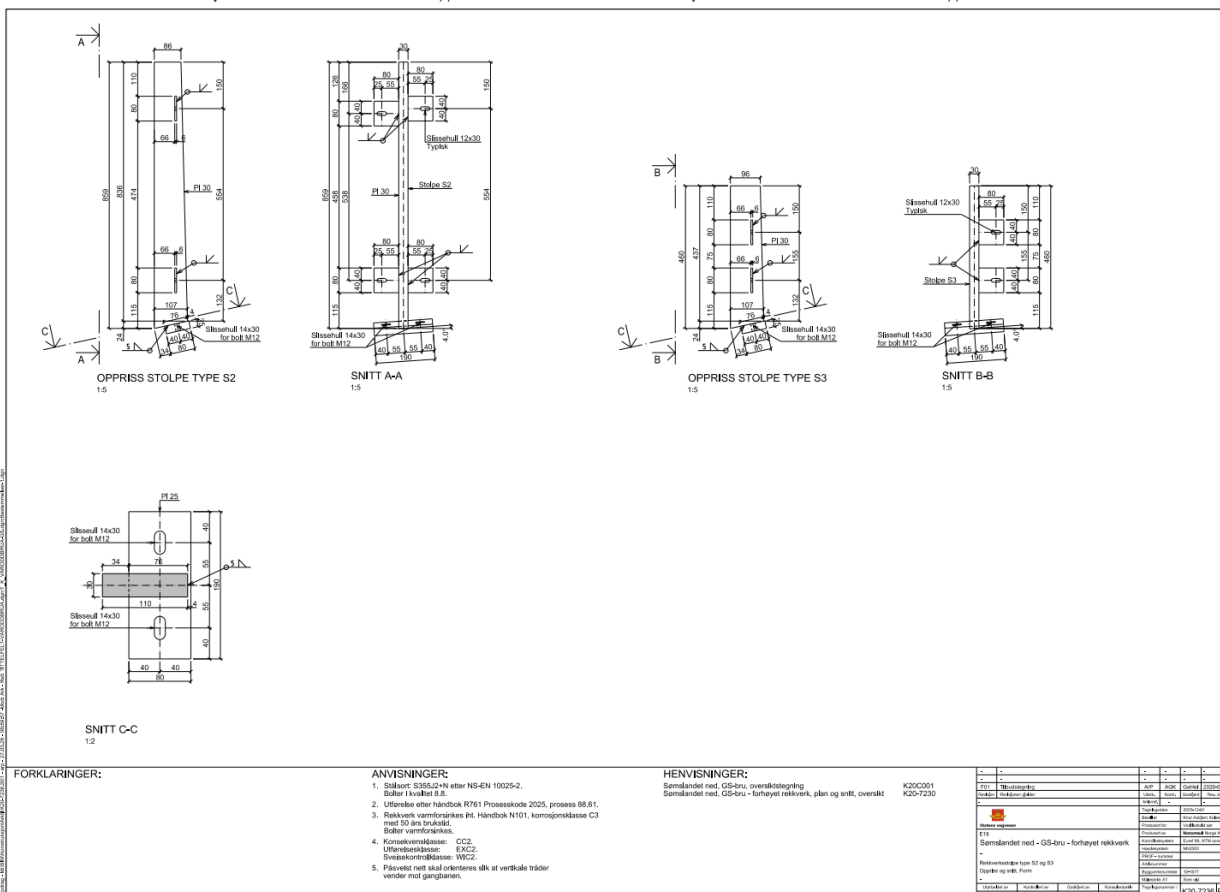
## D Beskrivelse

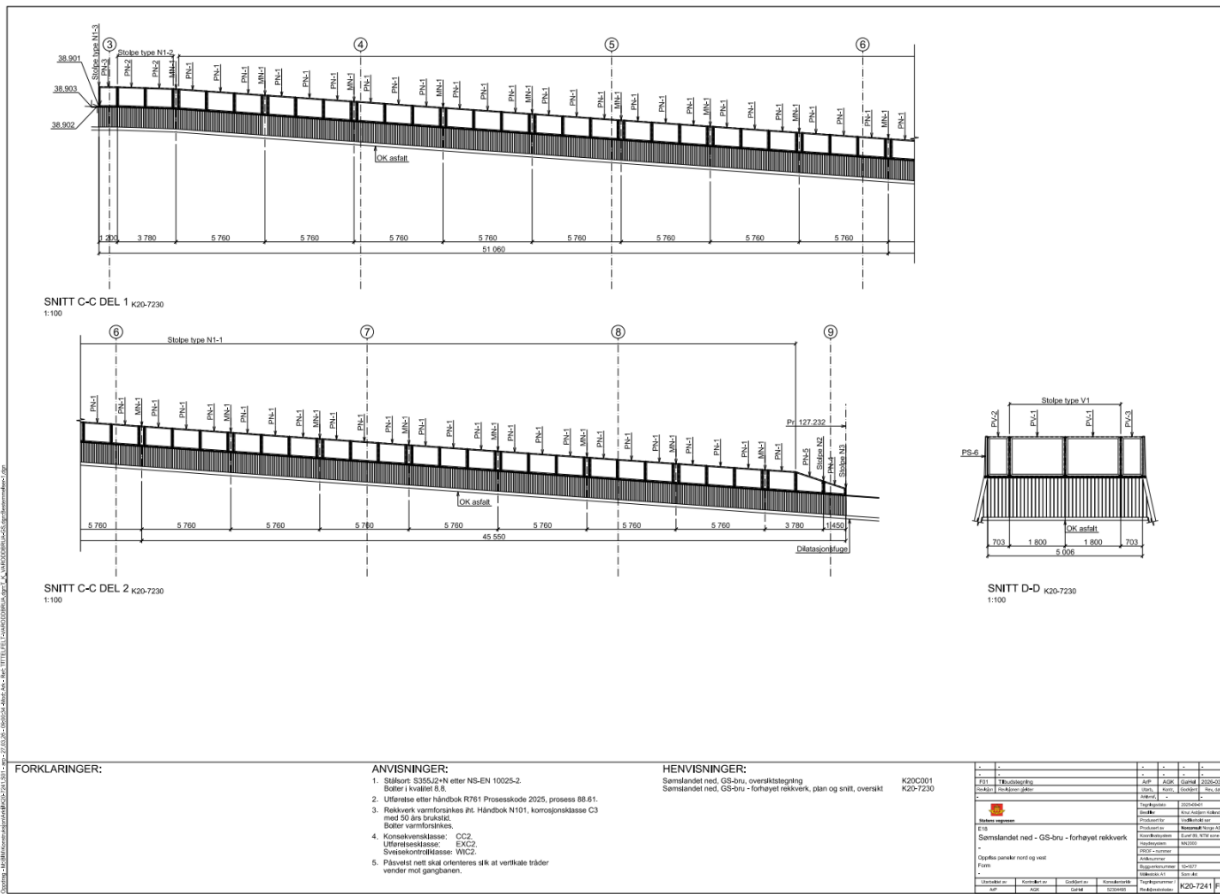
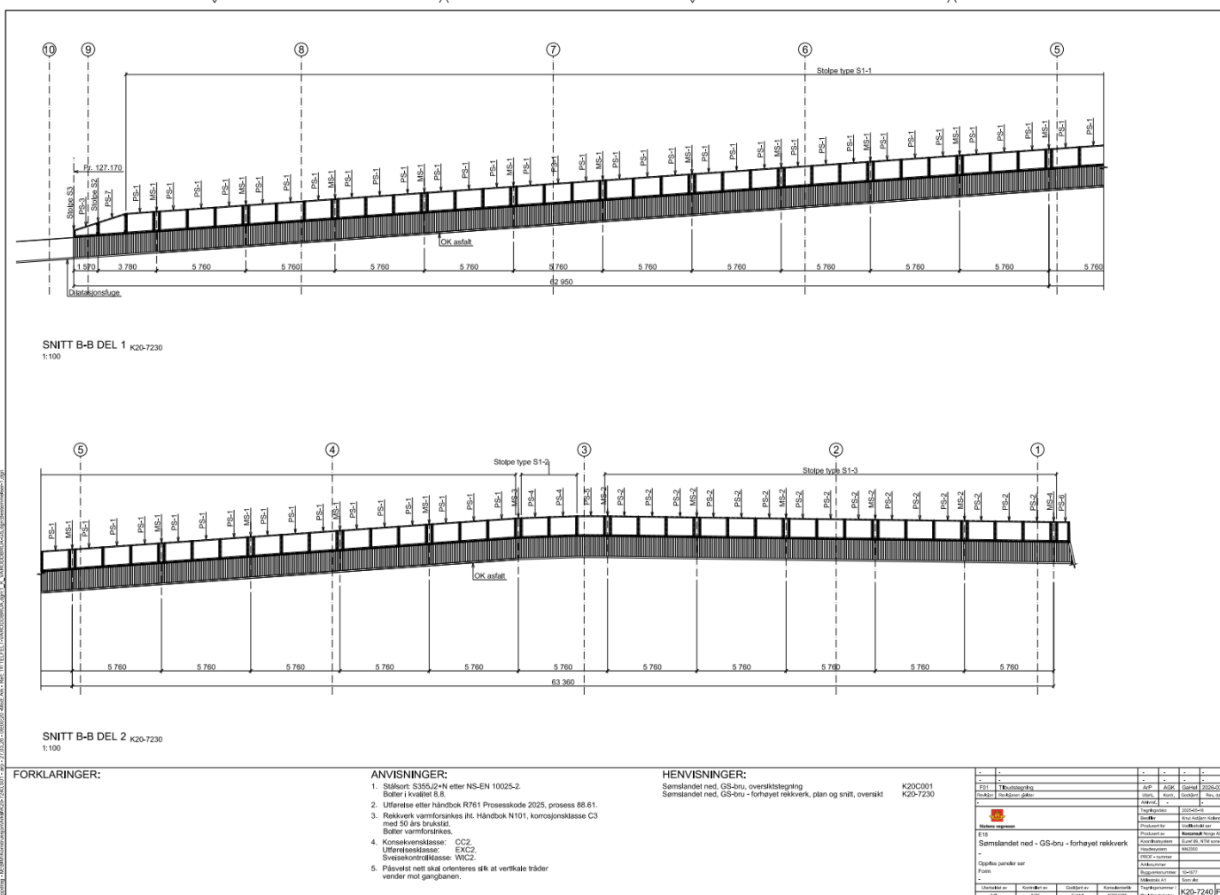
## D2 Dokumentasjon levert av oppdragsgiver

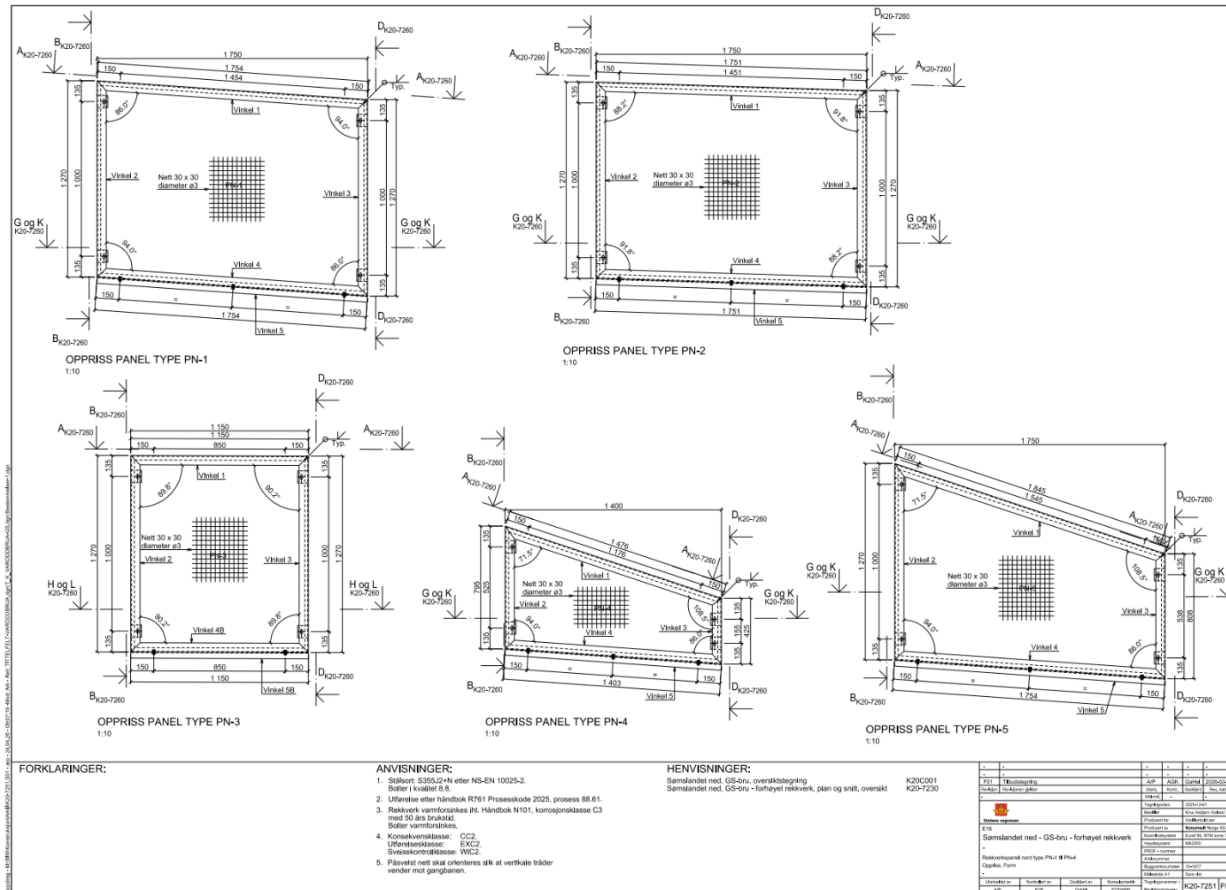
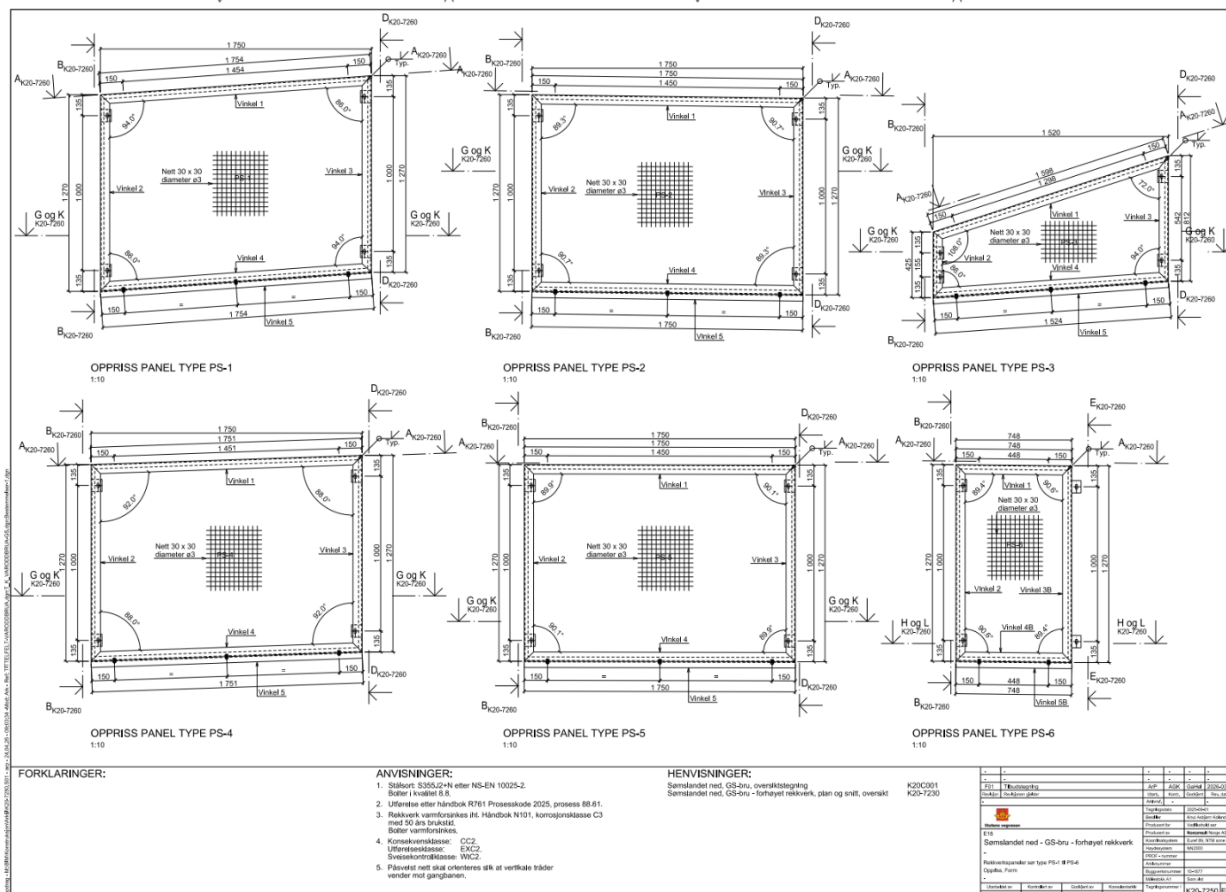
22.05.2026

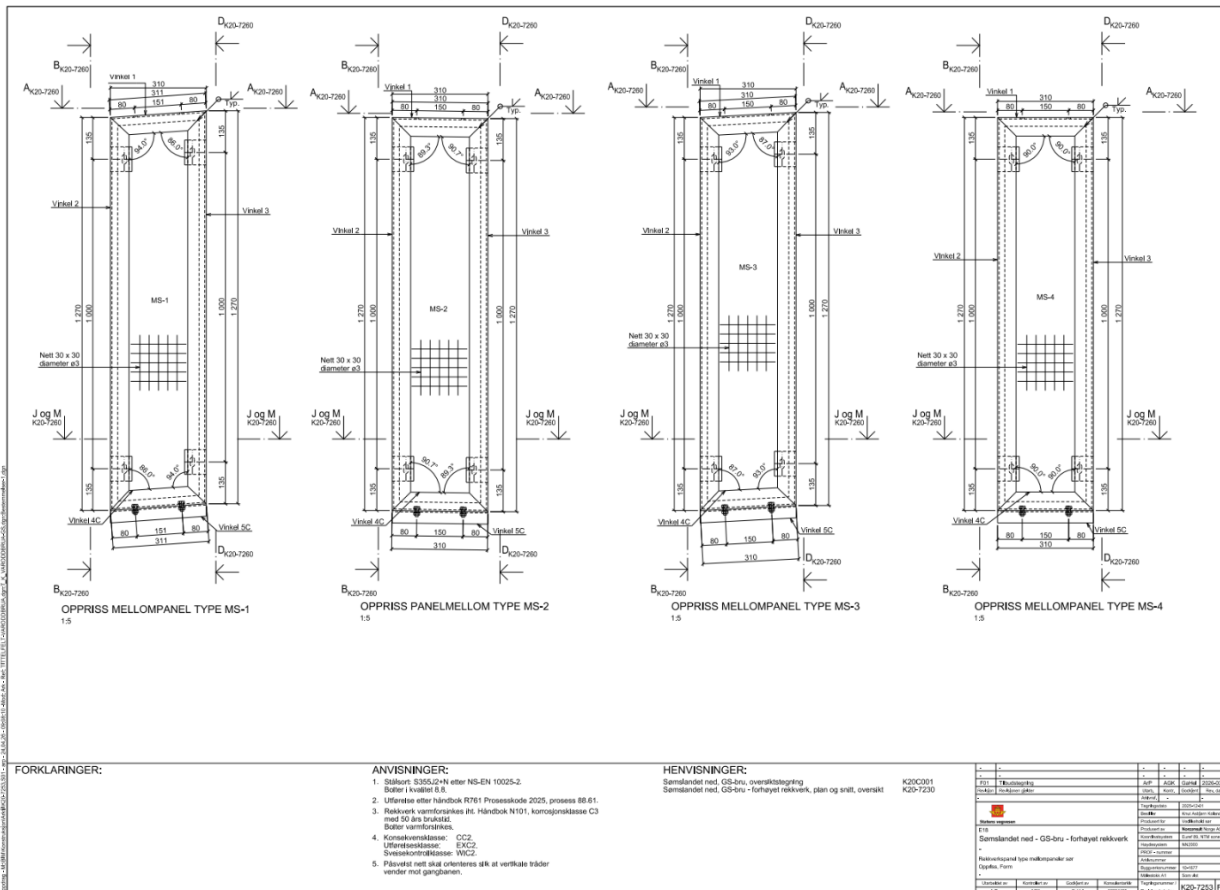
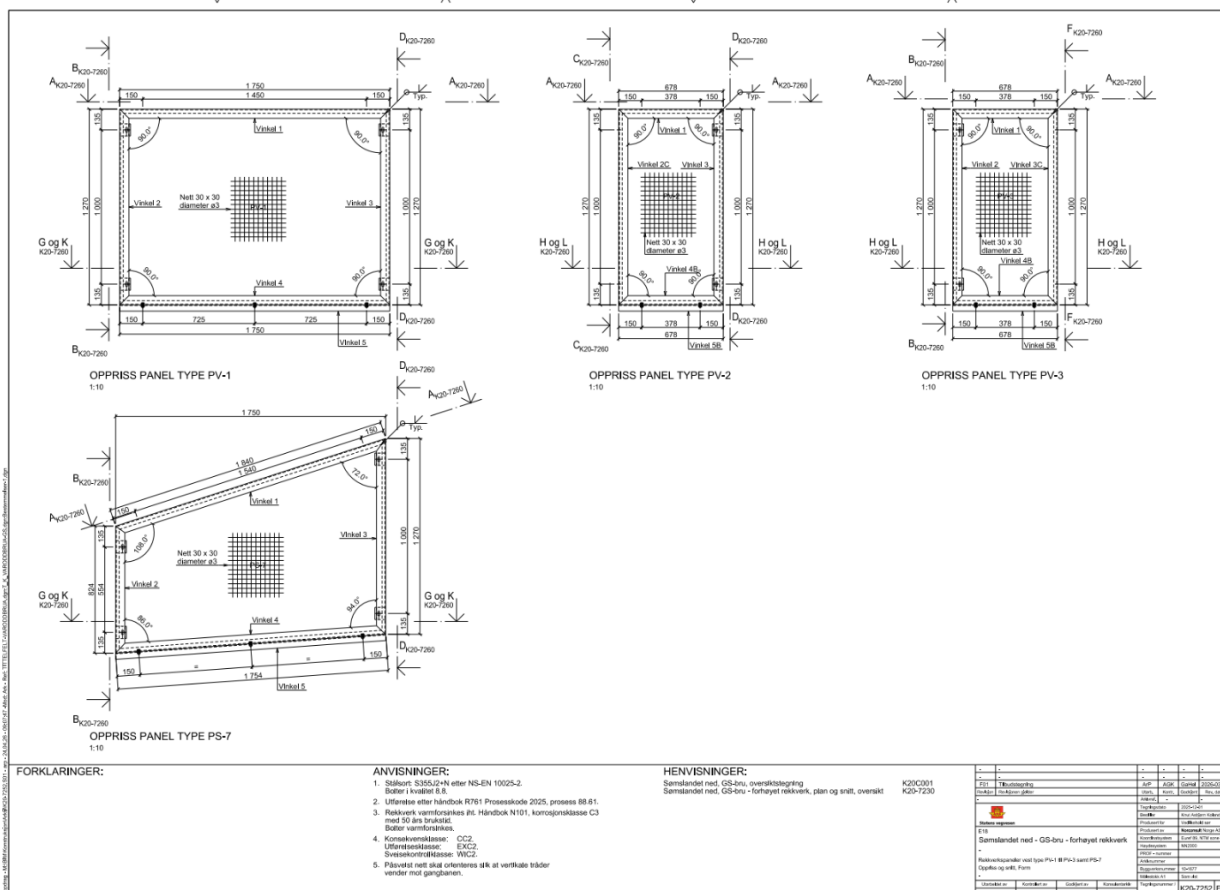


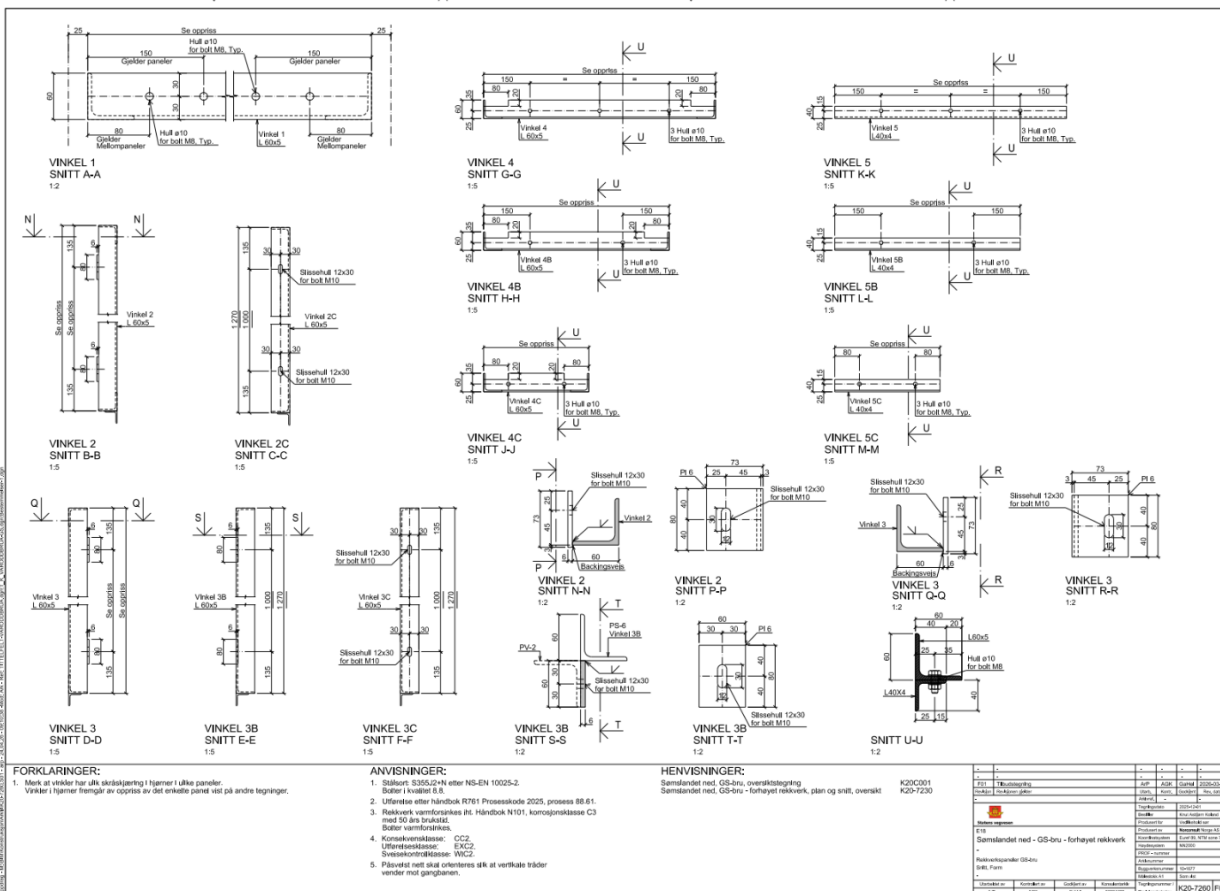
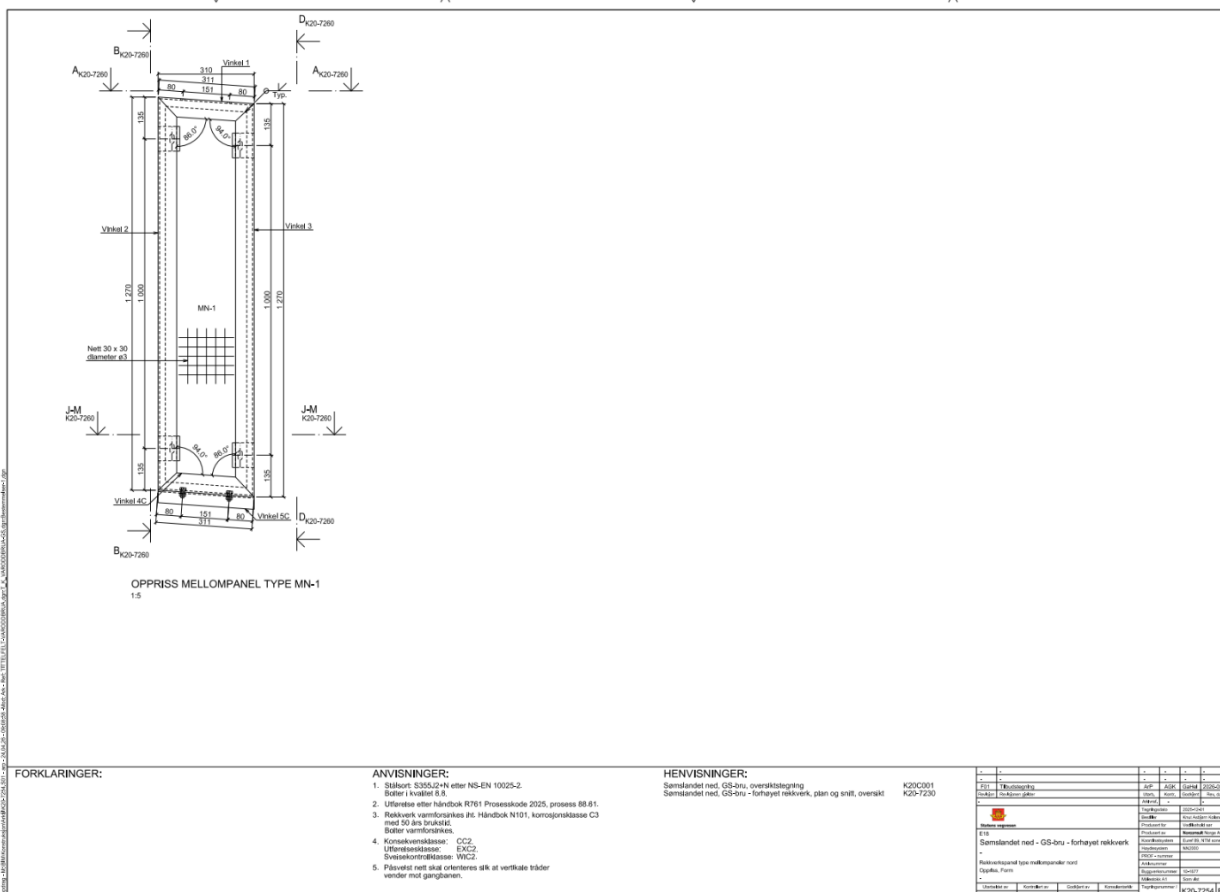


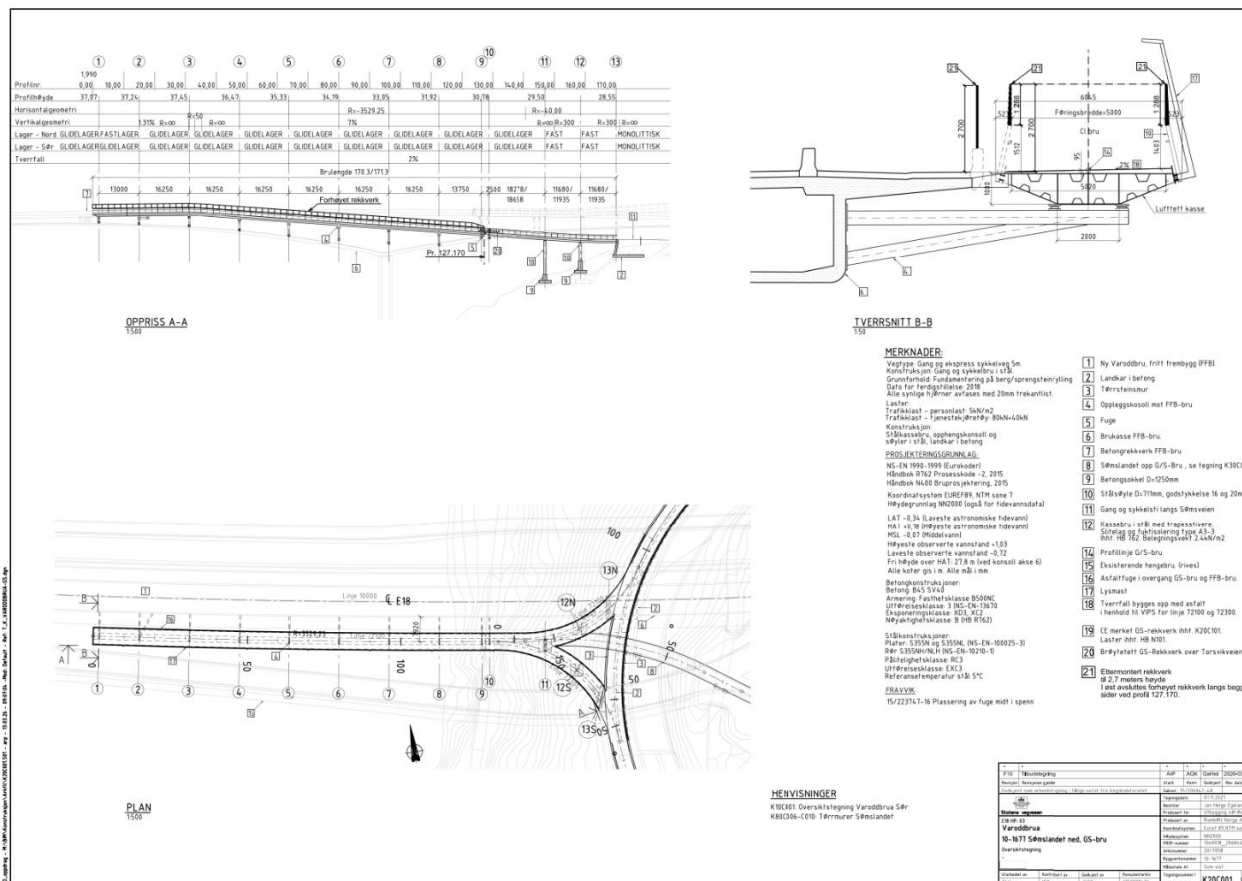
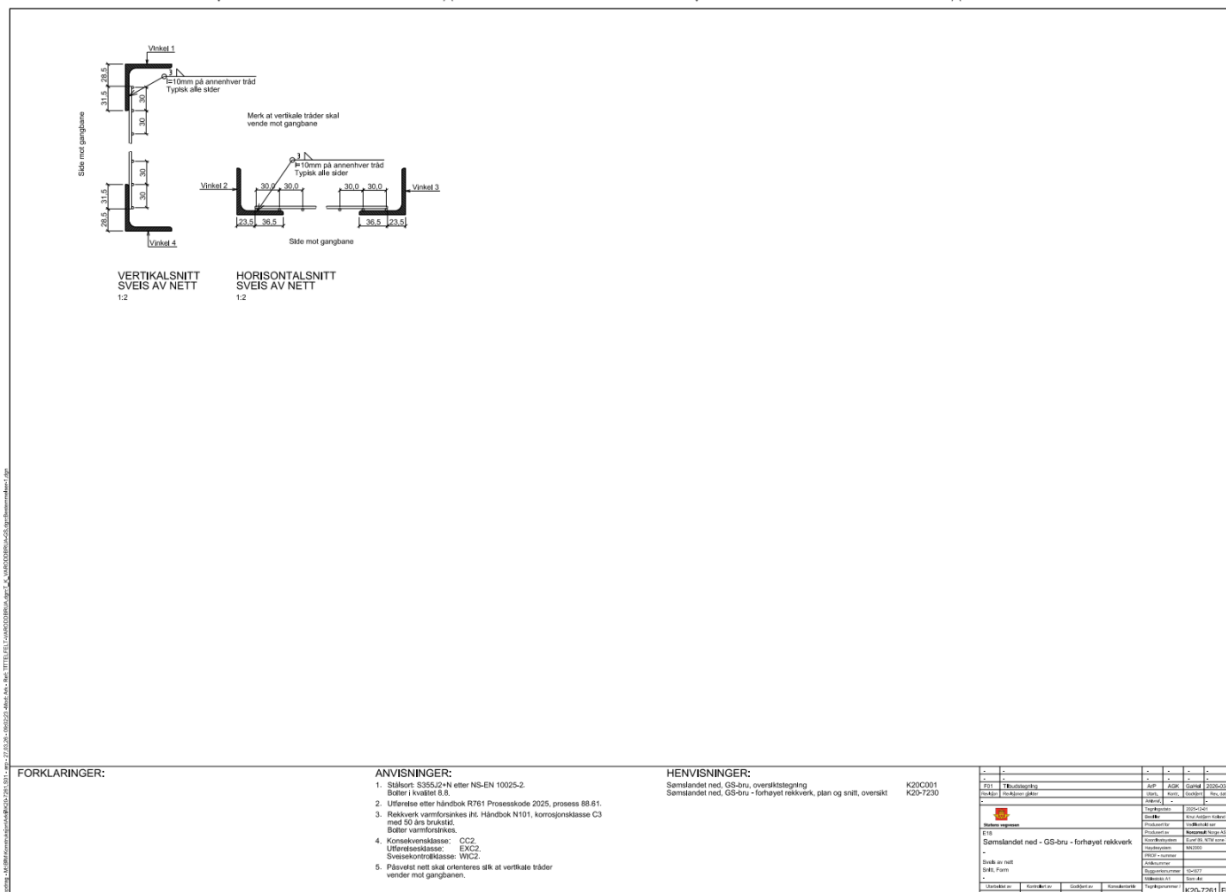


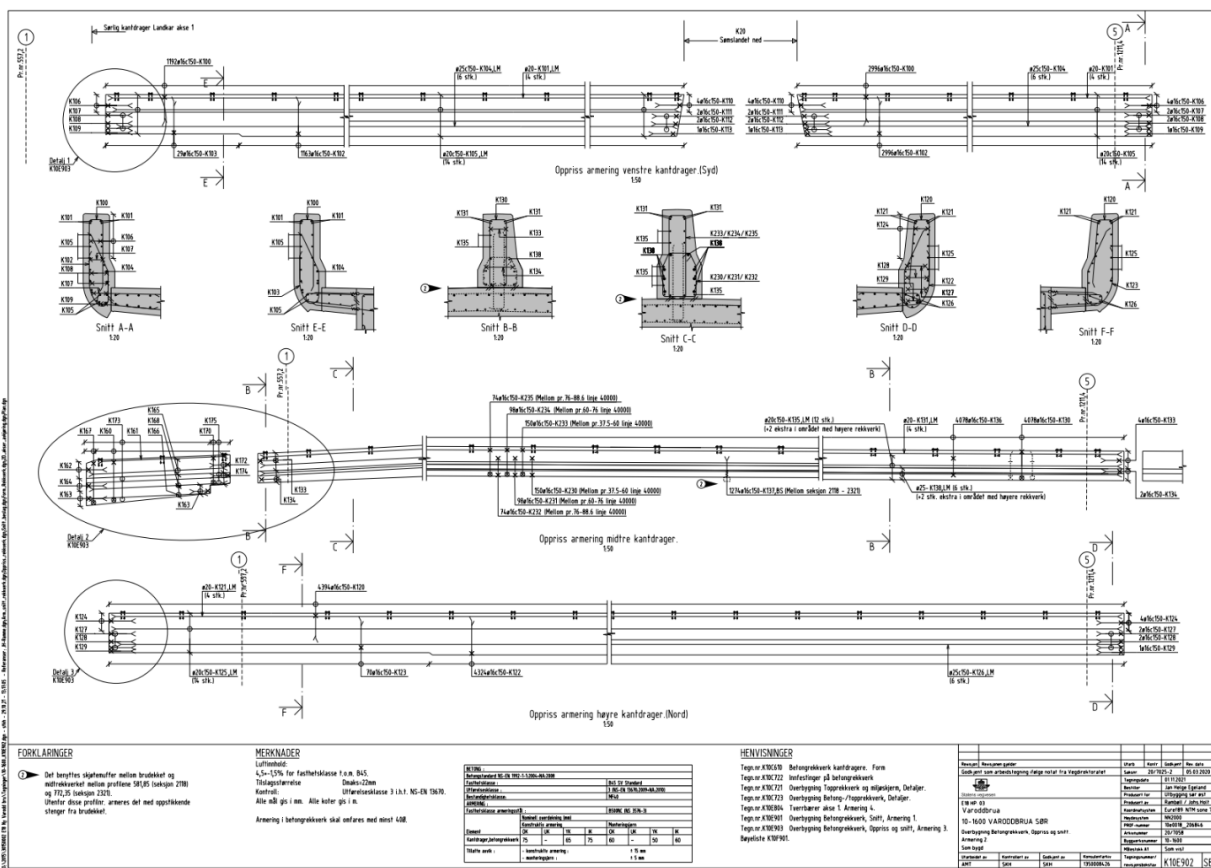
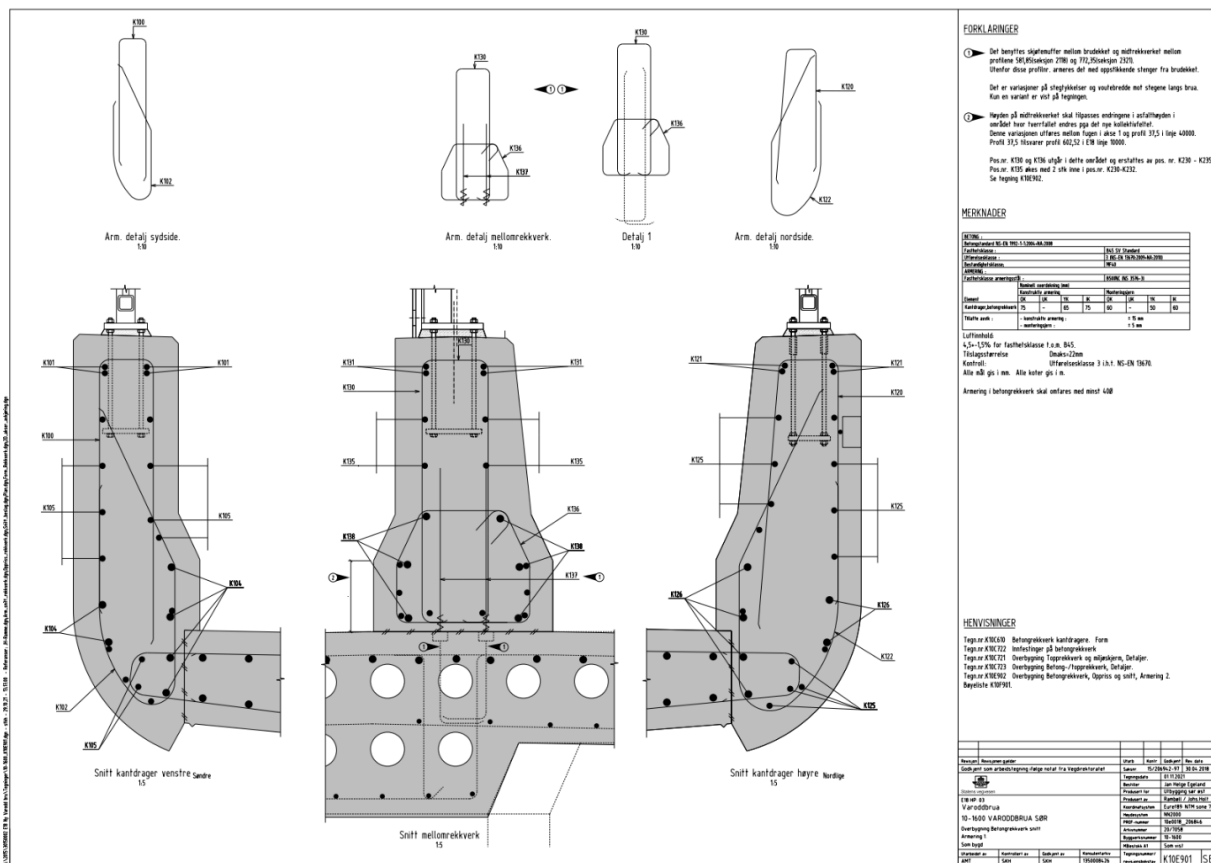















## D Beskrivelse

## D2 Dokumentasjon levert av oppdragsgiver

22.05.2026


 Statens vegvesen			Forhøyet rekkverk Varoddbrua sør				Utført av: AGK Dato: 2026-01-09				Pos.nr. revidert
Norconsult AS			Materialliste K10				Kontroll av: ARP Dato: 2026-01-09				
			Forøyet rekkverk				Rev: 01 Dato: 2026-01-09				
Pos.	Ant	Beskrivelse	Lengde mm	Bredde mm	Tykkelse mm	Vekt pr.m	Vekt kg pr.stk	Vekt I alt	Stålsort	Tegning	
nr			m <sup>2</sup> for nett			pr.m <sup>2</sup> for nett					
101	530	Brakett type 1, vertikal stolpe-del	400	50	10	3.925	1.570	832	S355J2+N	K10-7135	
101	1060	Brakett type 1, horisontale ut fra stolpe-del	38	60	10	4.71	0.179	190	S355J2+N	K10-7135	
101	1060	Brakett type 1, flat bit mot brakett 2	90	70	10	5.495	0.495	524	S355J2+N	K10-7135	
102	1060	Brakett type 2, flat bit mot brakett 1	70	90	10	7.065	0.495	524	S355J2+N	K10-7135	
102	1060	Brakett type 2, del mot panel	81	60	10	4.71	0.382	404	S355J2+N	K10-7135	
103	256	L60x5, panel type 1	7540	-	-	4.57	34.458	8821	S355J2+N	K10-7150	
103	1	L60x5, panel type 2	5463	-	-	4.57	24.966	25	S355J2+N	K10-7150	
103	1	L60x5, panel type 3	6313	-	-	4.57	28.850	29	S355J2+N	K10-7151	
103	1	L60x5, panel type 4	7164	-	-	4.57	32.739	33	S355J2+N	K10-7151	
103	1	L60x5, panel type 5	6958	-	-	4.57	31.798	32	S355J2+N	K10-7152	
103	1	L60x5, panel type 6	5516	-	-	4.57	25.208	25	S355J2+N	K10-7152	
103	1	L60x5, panel type 7	5308	-	-	4.57	24.258	24	S355J2+N	K10-7152	
103	1	L60x5, panel type 8	7165	-	-	4.57	32.744	33	S355J2+N	K10-7153	
103	1	L60x5, panel type 9	6314	-	-	4.57	28.855	29	S355J2+N	K10-7153	
103	1	L60x5, panel type 10	5463	-	-	5.57	30.429	30	S355J2+N	K10-7154	
104	256	L40X4, panel type 1	1970	-	-	2.42	4.767	1220	S355J2+N	K10-7150	
104	1	L40X4, panel type 2	1970	-	-	2.42	4.767	5	S355J2+N	K10-7150	
104	1	L40X4, panel type 3	1970	-	-	2.42	4.767	5	S355J2+N	K10-7151	
104	1	L40X4, panel type 4	1970	-	-	2.42	4.767	5	S355J2+N	K10-7151	
104	1	L40X4, panel type 5	1679	-	-	2.42	4.063	4	S355J2+N	K10-7152	
104	1	L40X4, panel type 6	958	-	-	2.42	2.318	2	S355J2+N	K10-7152	
104	1	L40X4, panel type 7	854	-	-	2.42	2.067	2	S355J2+N	K10-7152	
104	1	L40X4, panel type 8	1970	-	-	2.42	4.767	5	S355J2+N	K10-7153	
104	1	L40X4, panel type 9	1970	-	-	2.42	4.767	5	S355J2+N	K10-7153	
104	1	L40X4, panel type 10	1970	-	-	3.42	6.737	7	S355J2+N	K10-7154	
105	261	Forbindelsesplate type 1	280	40	5	1.57	0.440	115	S355J2+N	K10-7160	
106	2	Forbindelsesplate type 2	281	40	5	1.57	0.441	1	S355J2+N	K10-7160	
107	256	Nett til panel type 1	3.352			3.7		3175		K10-7150	
107	1	Nett til panel type 2	1.311			3.7		5		K10-7150	
107	1	Nett til panel type 3	2.128			3.7		8		K10-7151	
107	1	Nett til panel type 4	2.947			3.7		11		K10-7151	
107	1	Nett til panel type 5	2.846			3.7		11		K10-7152	
107	1	Nett til panel type 6	1.587			3.7		6		K10-7152	
107	1	Nett til panel type 7	1.406			3.7		5		K10-7152	
107	1	Nett til panel type 8	2.948			3.7		11		K10-7153	
107	1	Nett til panel type 9	2.13			3.7		8		K10-7153	
107	1	Nett til panel type 10	1.293			3.7		5		K10-7154	
108	534	M10 bolter til eks. stolpe					0.0469	25	8.8	K10-7135	
109	3180	M10 bolter til braketter					0.0350	111	8.8	K10-7135	
110	793	M8 bolter					0.0163	13	8.8	K10-7160	
								16324			



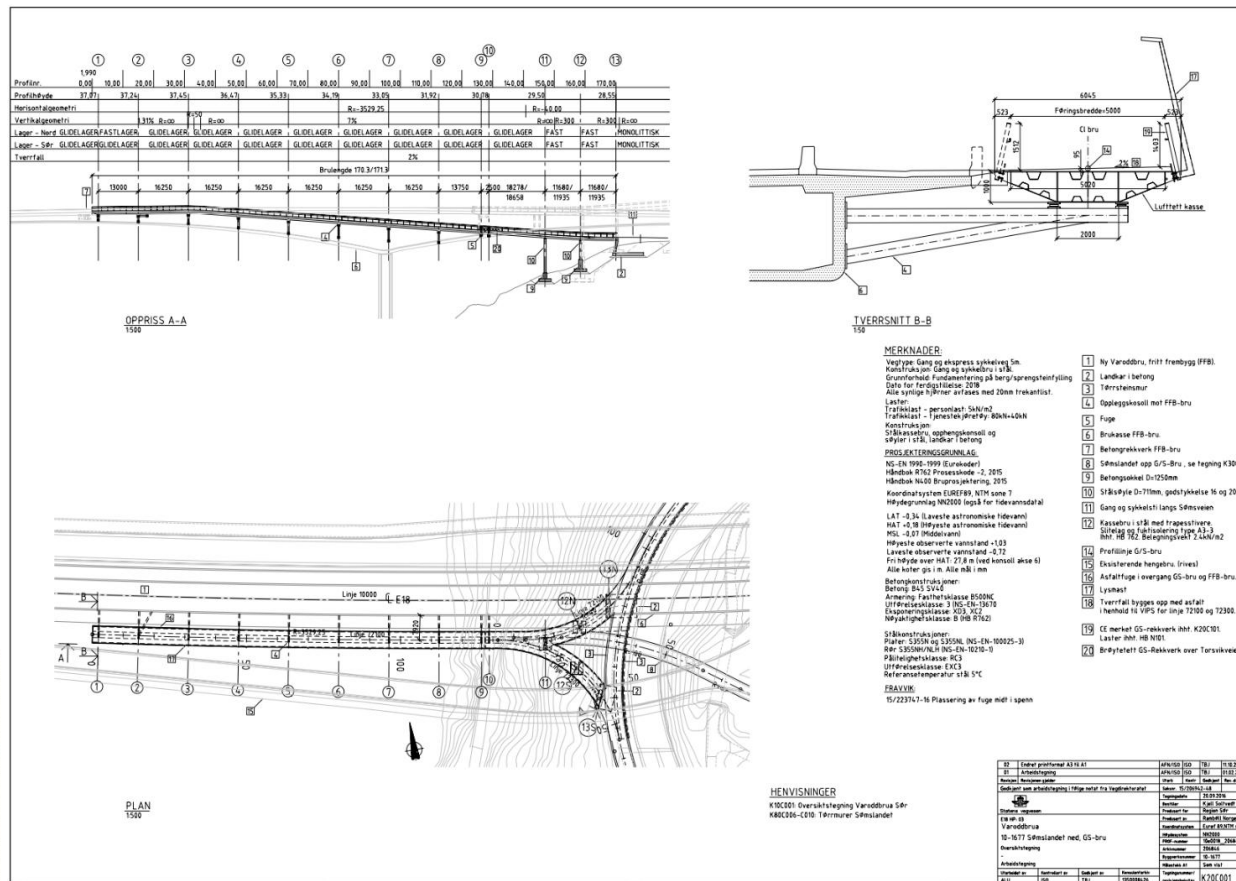
## D Beskrivelse

## D2 Dokumentasjon levert av oppdragsgiver

22.05.2026

<div> Statens vegvesen</div>			Forhøyet rekkverk Sørlandet ned GS				Utført av: AGK Dato: 2026-01-09			
			Materialliste K20				Kontroll av: ARP Dato: 2026-01-09			
Norconsult AS			Forøyet rekkverk				Rev: 01 Dato: 2026-01-09			
Pos.	Ant	Beskrivelse	Lengde	Bredde	Tykkelse	Vekt	Vekt	Vekt	Stålsort	Tegning
			mm	mm	mm	pr.m	kg.pr.stk	I alt		
nr			m <sup>2</sup> for nett			pr.m <sup>2</sup> for nett				
201	87	Stolpe S1, selve stolpen	1298	92	30	21.666	28.122	2447	S355J2+N	K10-7235
202	66	Stolpe N1, selve stolpen	1298	92	30	21.666	28.122	1856	S355J2+N	K10-7235
203	3	Stolpe V1, selve stolpen	1298	92						
204	1	Stolpe S2, selve stolpen	847	97	30	22.8435	19.348	19	S355J2+N	K10-7236
205	1	Stolpe N2, selve stolpen	847	97	30	22.8435	19.348	19	S355J2+N	K10-7236
206	1	Stolpe S3, selve stolpen	448	102	30	24.021	10.761	11	S355J2+N	K10-7237
207	1	Stolpe N3, selve stolpen	448	102	30	24.021	10.761	11	S355J2+N	K10-7237
208	636	Braketter stolper	80	80	6		0.301	192	S355J2+N	K10-7235 - K10-7235
209	160	Fotplate stolper	80	190	25		2.983	477	S355J2+N	K10-7235 - K10-7235
210	46	L60x5, panel type PS-1	6048	-	-	4.57	27.639	1271	S355J2+N	K10-7250
210	15	L60x5, panel type PS-2	6040	-	-	4.57	27.603	414	S355J2+N	K10-7250
210	1	L60x5, panel type PS-3	4359	-	-	4.57	19.921	20	S355J2+N	K10-7250
210	2	L60x5, panel type PS-4	6042	-	-	4.57	27.612	55	S355J2+N	K10-7250
210	1	L60x5, panel type PS-5	6040	-	-	4.57	27.603	28	S355J2+N	K10-7250
210	1	L60x5, panel type PS-6	4036	-	-	4.57	18.445	18	S355J2+N	K10-7250
210	1	L60x5, panel type PS-7	5688	-	-	4.57	25.994	26	S355J2+N	K10-7252
210	46	L60x5, panel type PN-1	6048	-	-	4.57	27.639	1271	S355J2+N	K10-7251
210	2	L60x5, panel type PN-2	6042	-	-	4.57	27.612	55	S355J2+N	K10-7251
210	1	L60x5, panel type PN-3	4840	-	-	4.57	22.119	22	S355J2+N	K10-7251
210	1	L60x5, panel type PN-4	4099	-	-	4.57	18.732	19	S355J2+N	K10-7251
210	1	L60x5, panel type PN-5	5677	-	-	4.57	25.944	26	S355J2+N	K10-7251
210	2	L60x5, panel type PV-1	6040	-	-	4.57	27.603	55	S355J2+N	K10-7252
210	1	L60x5, panel type PV-2	3896	-	-	4.57	17.805	18	S355J2+N	K10-7252
210	1	L60x5, panel type PV-3	3896	-	-	4.57	17.805	18	S355J2+N	K10-7252
210	15	L60x5, panel type MS-1	3162	-	-	4.57	14.450	217	S355J2+N	K10-7253
210	5	L60x5, panel type MS-2	3160	-	-	4.57	14.441	72	S355J2+N	K10-7253
210	1	L60x5, panel type MS-3	3160	-	-	4.57	14.441	14	S355J2+N	K10-7253
210	1	L60x5, panel type MS-4	3160	-	-	4.57	14.441	14	S355J2+N	K10-7253
210	16	L60x5, panel type MN-1	3160	-	-	4.57	14.441	231	S355J2+N	K10-7254
211	46	Nett til panel type PS-1	2.066			3.7	7.644	352		K10-7250
211	15	Nett til panel type PS-2	2.066			3.7	7.644	115		K10-7250
211	1	Nett til panel type PS-3	0.824			3.7	3.049	3		K10-7250
211	2	Nett til panel type PS-4	2.066			3.7	7.644	15		K10-7250
211	1	Nett til panel type PS-5	2.066			3.7	7.644	8		K10-7250
211	1	Nett til panel type PS-6	0.851			3.7	3.149	3		K10-7250
211	1	Nett til panel type PS-7	1.684			3.7	6.231	6		K10-7252
211	46	Nett til panel type PN-1	2.066			3.7	7.644	352		K10-7251
211	2	Nett til panel type PN-2	2.066			3.7	7.644	15		K10-7251
211	1	Nett til panel type PN-3	1.338			3.7	4.951	5		K10-7251
211	1	Nett til panel type PN-4	0.746			3.7	2.760	3		K10-7251
211	1	Nett til panel type PN-5	1.67			3.7	6.179	6		K10-7251
211	2	Nett til panel type PV-1	2.066			3.7	7.644	15		K10-7252
211	1	Nett til panel type PV-2	0.765			3.7	2.831	3		K10-7252
211	1	Nett til panel type PV-3	0.765			3.7	2.831	3		K10-7252
211	15	Nett til panel type MS-1	0.319			3.7	1.180	18		K10-7253
211	5	Nett til panel type MS-2	0.319			3.7	1.180	6		K10-7253
211	1	Nett til panel type MS-3	0.319			3.7	1.180	1		K10-7253
211	1	Nett til panel type MS-4	0.319			3.7	1.180	1		K10-7253
211	16	Nett til panel type MN-1	0.319			3.7	1.180	19		K10-7254
212	320	M12 bolter fotplate stolper					0.0703	22	8.8	K10-7235 - K10-7235
213	636	M10 bolter til braketter					0.0320	20	8.8	K10-7235 - K10-7235
214	438	M8 bolter til L40					0.0163	7		
							9896			

Pos.nr. revidert



## 2 Andre leveranser fra oppdragsgiver

### 2.1 Dokumentasjonsoversikt i elrapp.

